

Bywyd fel Plentyn yng Nghaerdydd Oes Fictoria

Gan ddefnyddio ffeithiau, lluniau, gwrthrychau a straeon o'r cyfnod Fictoraidd, byddwch yn archwilio sut, ac ym mha ffyrdd yr oedd bywydau plant yn wahanol o'u cymharu â phlant heddiw.

Caerdydd yn ystod y Cyfnod Fictoraidd.

Tyfodd Caerdydd o fod yn dref fechan yn borthladd* diwydiannol prysur yn ystod y cyfnod hwn.

Anfonid glo a gâi ei gloddio* o Gymoedd De Cymru o Ddociau Caerdydd i wahanol rannau o'r byd.

Creodd y diwydiant glo a thwf y dociau swyddi a chyfleoedd newydd.

Arweiniodd hyn at lawer o bobl o wahanol rannau o'r byd yn symud i Gaerdydd.

Defnyddid glo ar gyfer llawer o wahanol bethau. Gellid ei ddefnyddio i wneud tanau i wresogi cartrefi pobl, i goginio ac i bweru trenau stêm.



Doc y Dwyrain, Caerdydd, 14 Ebrill 1883.

© Llyfrgelloedd Caerdydd / Cardiff Libraries

Dechreuodd y cyfnod Fictoraidd ym 1837 a daeth i ben ym 1901.

Enwir y cyfnod Fictoraidd ar ôl y Frenhines Victoria, a oedd yn Frenhines Teyrnas Unedig Prydain Fawr ac Iwerddon yn ystod y cyfnod hwnnw.

Ym 1811 dim ond 3,000 o bobl oedd yn byw yng Nghaerdydd.

Erbyn 1891 roedd y boblogaeth wedi tyfu i 129,000 o bobl.

Newidiadau ym Mywydau Plant.

Roedd amodau a hawliau plant yn wahanol iawn yn y gorffennol.

Âi plant o deuluoedd tlawd a dosbarth gweithiol i weithio oherwydd bod yn rhaid iddynt wneud hynny. Roedd angen iddynt ennill arian i helpu eu teuluoedd.

Yn ystod y cyfnod Fictoraidd, cyflwynwyd cyfreithiau newydd i amddiffyn plant.

Ym 1842 a 47 nododd y Ddeddf Ffatrioedd na châi plant o dan 9 oed weithio mewn ffatrioedd. Cyfyngodd y ddeddf oriau gwaith plant i 10 awr y dydd hefyd.



Gwnaeth Deddf Addysg 1870 hi'n orfodol* i blant 5-10 oed fynychu'r ysgol.

Yn eich barn chi, sut le byddai'r ysgol i blant yn ystod y cyfnod Fictoraidd?

Geirfa*

- **Porthladd** – Mae porthladd yn lle ger y môr neu afon lle gall llongau fynd a dod.
- **Cloddio** - Caiff glo ei gloddio o'r ddaear. Mae glowyr yn cloddio glo o byllau glo.
- **Gorfodol** - Mae gorfodol yn golygu bod yn rhaid i chi wneud rhywbeth.
Enghraifft: mae rheolau y mae hi'n orfodol i bobl eu dilyn.

Gweithgaredd: Stori Mary

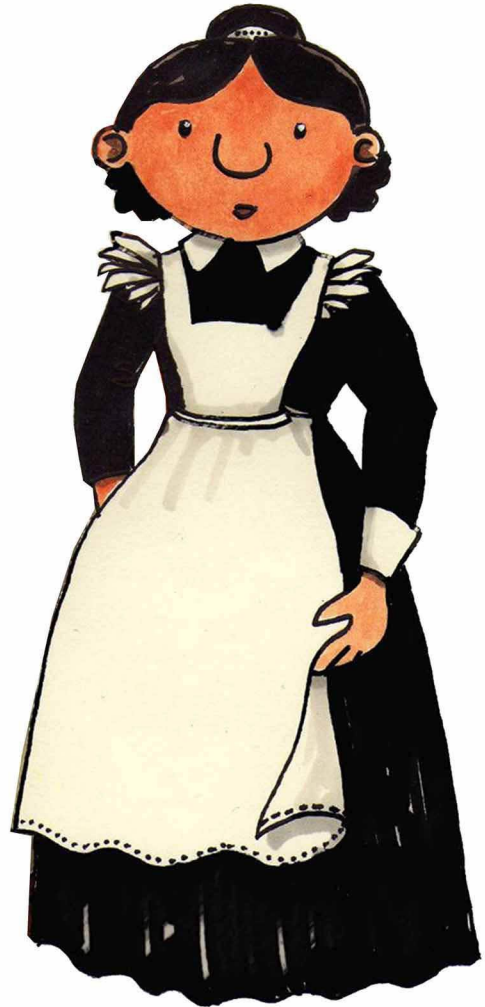
Darllenwch stori Mary ac atebwch y cwestiynau.

"Helo! Mary dw i.

Mae hi'n 1852 ac rwy'n byw yn y Drenewydd, lle yng Nghaerdydd ger y dociau.

"Roedd fy nau riant o Iwerddon. Daethant i Gaerdydd yn y 1840au achos eu bod wedi clywed bod angen pobl i helpu i adeiladu'r dociau.

Fi yw'r hynaf o wyth o blant. Dydw i ddim yn mynd i'r ysgol oherwydd mae'n rhaid i mi weithio fel morwyn. Gartref, rwy'n helpu i ofalu am fy mrodyr a'm chworydd."



Cwestiynau:

- **Ble yng Nghaerdydd y mae Mary a'i theulu'n byw?**
- **Pam symudodd rhieni Mary i Gaerdydd?**
- **Beth yw gwaith Mary?**
- **Sut mae bywyd Mary gartref yn eich barn chi? Pam tybed?**
- **Am sawl blwyddyn y parodd y cyfnod Fictoraidd?**

**Dechreuodd y cyfnod Fictoraidd ym 1837
a daeth i ben ym 1901.**

Gweithgaredd: Fy Mywyd Fictoraidd

Ar gyfer y gweithgaredd hwn mae gofyn i chi ddychmygu eich bod yn byw yn ystod y cyfnod Fictoraidd. Byddwch yn dysgu am wrthrychau bob dydd ac yn ysgrifennu am eich bywyd bob dydd.

Canhwyllbren

Pwy fyddai'n defnyddio hwn?

Roedd canhwyllau'n bwysig i fywyd bob dydd Fictoraidd gan nad oedd goleuadau trydan tan ychydig ddegawdau yn ddiweddarach, ar ddechrau'r 20^{fed} ganrif.



Defnyddid golau cannwyll ar gyfer y rhan fwyaf o weithgareddau cyffredin drwy gydol yr oes, o fwyta a chwarae gemau i goginio. Roedd pob aelwyd Fictoraidd yn y dosbarth uchaf yn defnyddio golau cannwyll.

Pot Dan y Gwely

Beth yw pot dan y gwely?

Defnyddid potiau dan y gwely fel toiledau mewn tai Fictoraidd cyn daeth plymio i dai.

Rhodddwyd yr enw yma iddynt achos eu bod yn cael eu cadw dan y gwely. Defnyddiwyd potiau siambr am gyfnod hir ar ôl i'r cyfnod Fictoraidd ddod i ben.

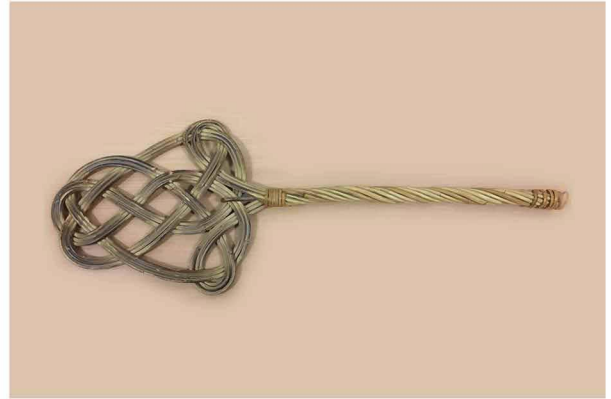


Gweithgaredd: Fy Mywyd Fictoraidd

Curwr Carped

Beth yw curwr carped?

Roedd y gwrthrych hwn yn offeryn glanhau cartref cyffredin, cyn yr hwfer.



Beth oedd e'n wneud?

Pan fyddai carpedi, matiau, dillad, clustogau neu ddillad gwely ynghrog dros linell ddillad, byddai person yn eu curo gyda'r curwr carped i gael gwared ar y llwch.

O beth oedd wedi ei wneud?

Roedd y curwyr carped yn aml yn cael eu gwneud o bren, ratan, gwiall, dur hydwyth, neu wifrau. Mae curwyr carped modern yn cael eu gwneud o blastig neu wifren.

Tegell Copr

O beth mae wedi'i wneud?

Er bod y dosbarthiadau is yn y pen draw yn gallu fforddio te, doedden nhw ddim yn gallu fforddio arian. Defnyddid copr yn lle hynny, oherwydd ei fod yn rhad, yn llachar ac yn hawdd ei wresogi. Roedd gan degellau copr waelod gwastad i orffwys ar ffwrn neu hob.



Gweithgaredd: Fy Mywyd Fictoraidd

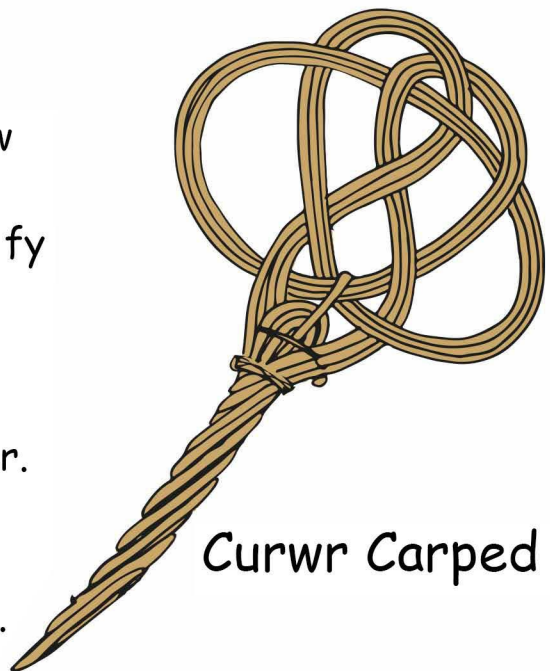
Dychmygwch eich bod yn blentyn yn cael eich magu yn ystod y cyfnod Fictoraidd. Ysgrifennwch am ddiwrnod yn eich bywyd. Ceisiwch gynnwys rhai o'r gwrthrychau Fictoraidd yn eich stori.

Enghraifft:

Fy enw i yw Ann ac rwy'n 9 oed. Rwy'n byw yn ardal Grangetown Caerdydd.

Mae gen i 5 o frodyr a chwiorydd ac mae fy nhad yn gweithio yn Nociâu Caerdydd.

Rwy'n byw mewn tŷ teras gyda fy nheulu ac rwy'n rhannu ystafell gyda fy 3 chwaer. Ar y diwrnod golch, rwy'n helpu fy mam gyda'r glanhau. Fe fydda' i'n defnyddio curwr carped i daro llwch allan o'n rygiau.



Curwr Carped

Fy Mywyd Fictoraidd: